

# Rohrfeder-Chemiemanometer

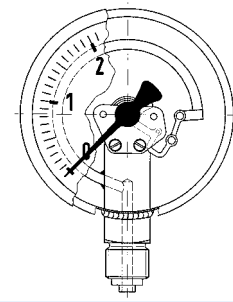
EN 837-1



1



- Extrem kleine Bauform
- Für Chemie- und Verfahrenstechnik
- Mediumberührte Teile und Zeigerwerk aus Edelstahl
- Gehäuse und Druckanschluss verschweißt
- Mit Helium dichtheitsgeprüft
- DNV- und GOSSTANDART-zertifiziert



**Anwendung** Für gasförmige und flüssige, aggressive, nicht hochviskose und nicht kristallisierende Medien.  
! Bei Medium Gas oder Dampf unbedingt Tabelle „Auswahlkriterien gemäß EN 837-2“ (s. Anhang) beachten!

## Technische Daten

### Typ

D 9

### Nenngröße

40

### Genauigkeitsklasse (EN 837-1/6)

2,5

### Anzeigebereiche (EN 837-1/5)

0/1,6 bar bis 0/400 bar

### Verwendungsbereich

Ruhende Belastung:

 $\frac{3}{4}$  x Skalenendwert

Dynamische Belastung:

 $\frac{2}{3}$  x Skalenendwert

Kurzzeitig:

Skalenendwert

### Temperatureinsatzbereich

Medium:  $T_{max} = +100\text{ °C}$ Umgebung:  $T_{min} = -20\text{ °C}$  $T_{max} = +60\text{ °C}$ 

### Temperaturverhalten

Anzeigefehler bei Abweichung von der

Normaltemperatur 20 °C am Messsystem:

bei Temperaturzunahme ca.  $\pm 0,4\text{ \%/10 K}$ ,bei Temperaturabnahme ca.  $\pm 0,4\text{ \%/10 K}$   
vom jeweiligen Skalenendwert

### Schutzart

IP 65 (EN 60529)

bei Gehäuseentlüftung ( $\leq 25\text{ bar}$ ): IP 54

## Standardausführung

### Anschluss

Edelstahl 316 L

G $\frac{1}{8}$ B – SW14 axial zentrisch

(EN 837-1/7.3)

### Messglied

Rohrfeder, Edelstahl 316 L

 $\leq 60\text{ bar}$  Kreisformfeder $> 60\text{ bar}$  Schraubenformfeder

dichtheitsgeprüft mit Helium

### Zeigerwerk

Edelstahl

### Zifferblatt

Aluminium, weiß

Skalierung schwarz

### Zeiger

Aluminium, schwarz

### Gehäuse

Edelstahl 304 mit Druckentlastungsöffnung

### Bördelring

Edelstahl 304

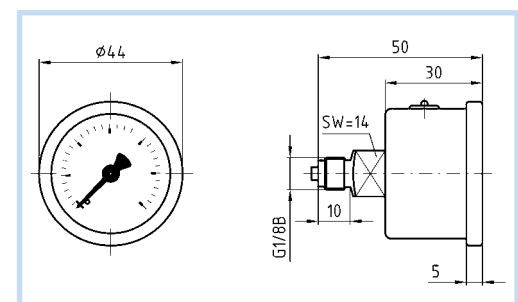
### Sichtscheibe

Kunststoff (PMMA)

## Optionen

- Glyzerinfüllung
- Andere Prozessanschlüsse
- Sonderskalen
- Öl- und fettfreie Ausführung

## Maße (mm)



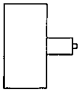
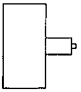
# Rohrfeder-Chemiemanometer

EN 837-1



RK: M, PG: 3

1

Typ	Version mit Glyzerinfüllung	
	RF40Ch, D912	RF40ChGly, D712
Ausführung		
Gehäuse-Ø	40	40
Gehäuse	Edelstahl 304	
Messglied	Rohrfeder, Edelstahl 316 L	
Genauigkeitsklasse	2,5	2,5
Anschluss	G $\frac{1}{8}$ B	G $\frac{1}{8}$ B
Anzeigebereich (bar)	Art.-Nr.	Art.-Nr.
-1/0	---	---
-1/+0,6	---	---
-1/+1,5	---	---
-1/+3	---	---
-1/+5	---	---
-1/+9	---	---
-1/+15	---	---
<b>Preis €</b>		
0/0,6	---	---
0/1	---	---
0/1,6	85011912	85011712
0/2,5	85012912	85012712
0/4	85013912	85013712
0/6	85014912	85014712
0/10	85015912	85015712
0/16	85016912	85016712
0/25	85017912	85017712
0/40	85018912	85018712
<b>Preis €</b>		
0/60	85019912	85019712
0/100	85020912	85020712
0/160	85021912	85021712
0/250	85022912	85022712
0/400	85023912	85023712
<b>Preis €</b>		
0/600	---	---

Mindestabnahme für Fertigungsware = 10 Stück. **Blaue Art.-Nr.** = Lagerware